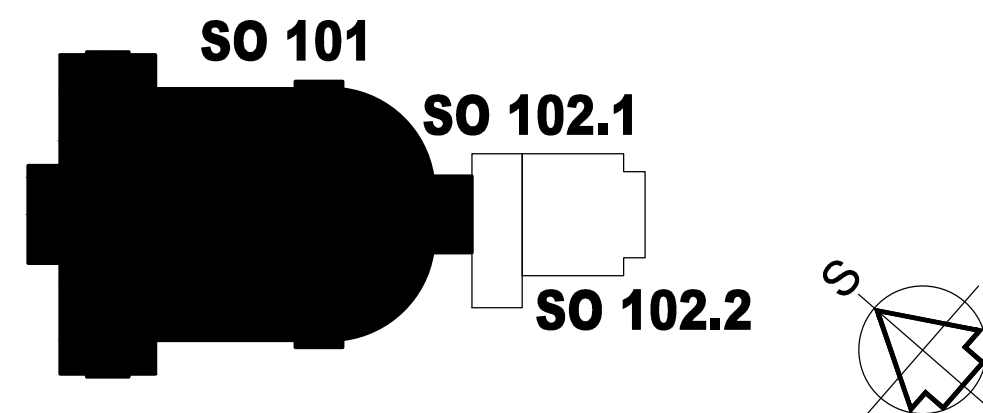




BETONÁŘSKÁ OCEL 10 505 (R), KARI SÍŤ

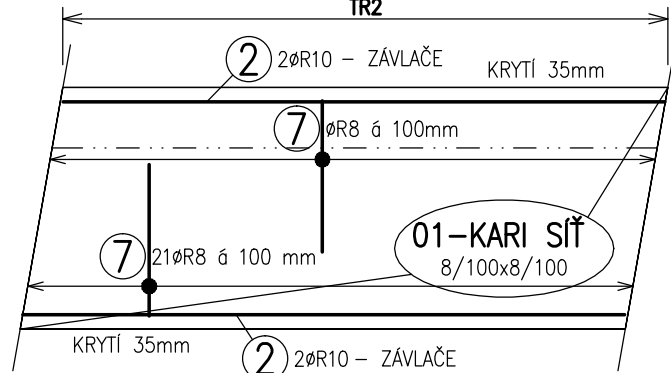


REVIZE:	POPIS ZMĚNY:	DATUM:	VYPRACOVAL:

VÝŠKOVÝ SYSTÉM Bpv ±0,000 = 385,29 m n. m.

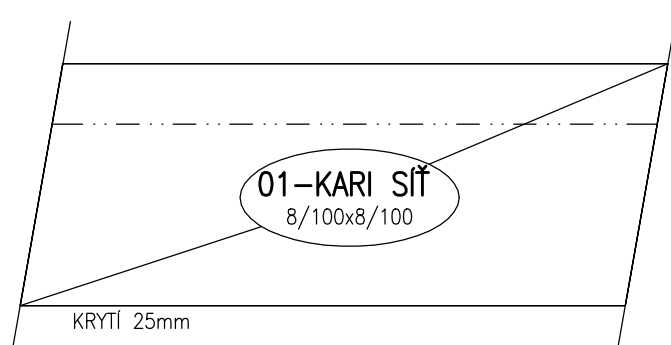
AKCE: KARLOVY VARY - REVITALIZACE OBJEKTU CÍSAŘSKÝCH LÁZNÍ		STUPEŇ PD: DPS-DOKUMENTACE PRO PROVEDENÍ STAVBY	
		OBJEKT: SO 101 - HISTORICKÁ BUDOVA	
		PROFESE: D.1.2 - KONSTRUKČNĚ STATICKÁ ČÁST	
INVESTOR A OBJEDNATEL: Karlovarský kraj, IČO 70891168 Závodní 353/88, 360 06 Karlovy Vary - Dvory		ZAKÁZKOVÉ ČÍSLO: 30080111-4	AUTORIZACE:
MÍSTO STAVBY: Mariánskolázeňská 306/2, 360 01 Karlovy Vary pozemky parc. č. 902, 903/2, k.ú. Karlovy Vary		DATUM: 12/2018	
GENERÁLNÍ PROJEKTANT:  INTAR a.s. Bezručova 81/17a, 602 00 Brno tel.: +420 543 422 211 www.intar.cz, info@intar.cz		FORMÁT: 6 × A4	
VEDOUČÍ PROJEKTU: JAROSLAV KUPR, jkupr@intar.cz		KOPIE:	
HLAVNÍ ING. PROJEKTU: ING. MARTIN STRNAD, mstrnad@intar.cz		MĚŘÍTKO: 1:50	VÝKRES: SCHÉMA VÝZTUŽE ANGLICKÝCH DVORKŮ
ZHOTOVITEL ČÁSTI:  ALSTON spol. s r.o. Gorazdova 355/5, 120 00 Praha 2 tel.: +420 224 910 917 www.alston.cz, alston@alston.cz			
ODPOVĚDNÝ PROJEKTANT: ING. JAN ŠULCEK, sulcek@alston.cz		EVIDENČNÍ ČÍSLO: 30080111-4/SO 101/D.1.2	
VYPRACOVAL: ING. TOMÁŠ BEJBLÍK, bejblik@alston.cz			REVIZE: -

DESKA ANGLICKÉHO DVORKU (ZÁKLADOVÁ I STROPNÍ – ŘEZ 2)
SPODNÍ VÝZTUŽ – KRYTÍ 35mm



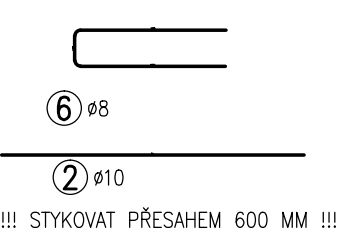
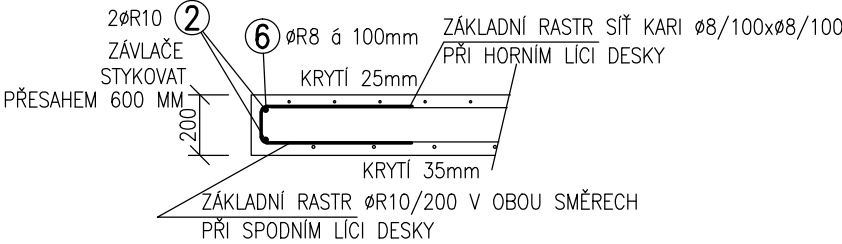
POZN.:
KARI SÍŤ STYKOVAT PŘESAHEM 4 OKA

DESKA ANGLICKÉHO DVORKU (ZÁKLADOVÁ I STROPNÍ – ŘEZ 2)
HORNÍ VÝZTUŽ – KRYTÍ 35mm



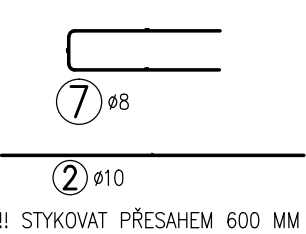
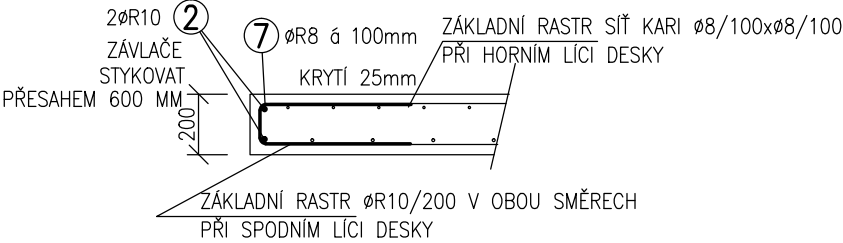
POZN.:
KARI SÍŤ STYKOVAT PŘESAHEM 4 OKA

UKONČENÍ DESKY ANGL. DVORKŮ



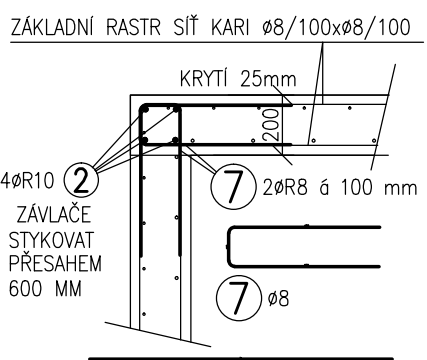
!!! STYKOVAT PŘESAHEM 600 MM !!!

UKONČENÍ STĚN ANGL. DVORKŮ



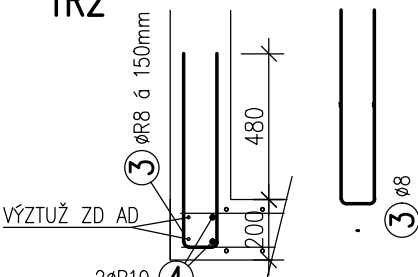
!!! STYKOVAT PŘESAHEM 600 MM !!!

STYK STĚN ANGL. DVORKŮ



!!! STYKOVAT PŘESAHEM 600 MM !!!

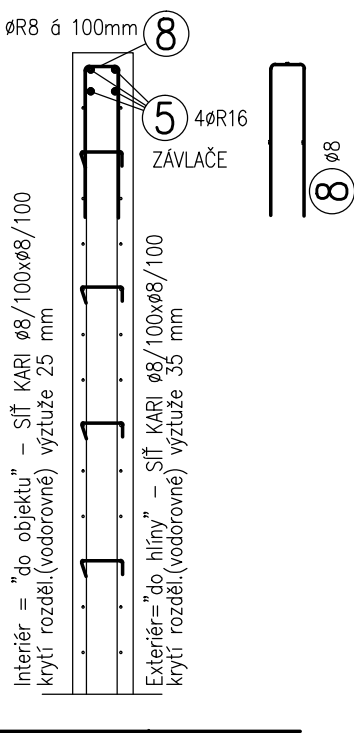
TRNOVÁNÍ STĚNY
TR2



ZÁVLAČE STYKOVAT PŘESAHEM 600 MM,
ZAKOTVIT 600 MM ZA KONEC ŘEZU

!!! STYKOVAT PŘESAHEM 600 MM !!!

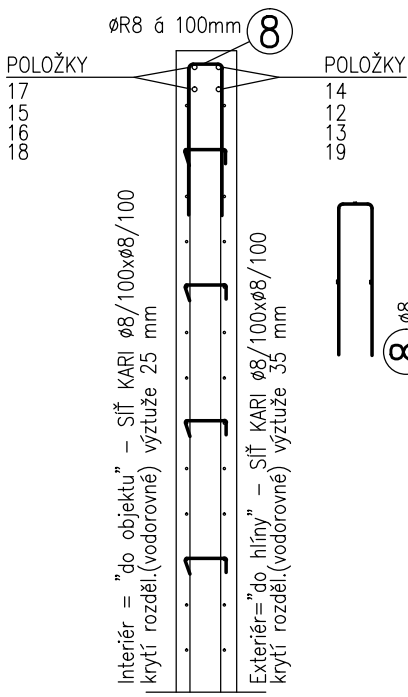
STĚNA ANGLICKÉHO DVORKU



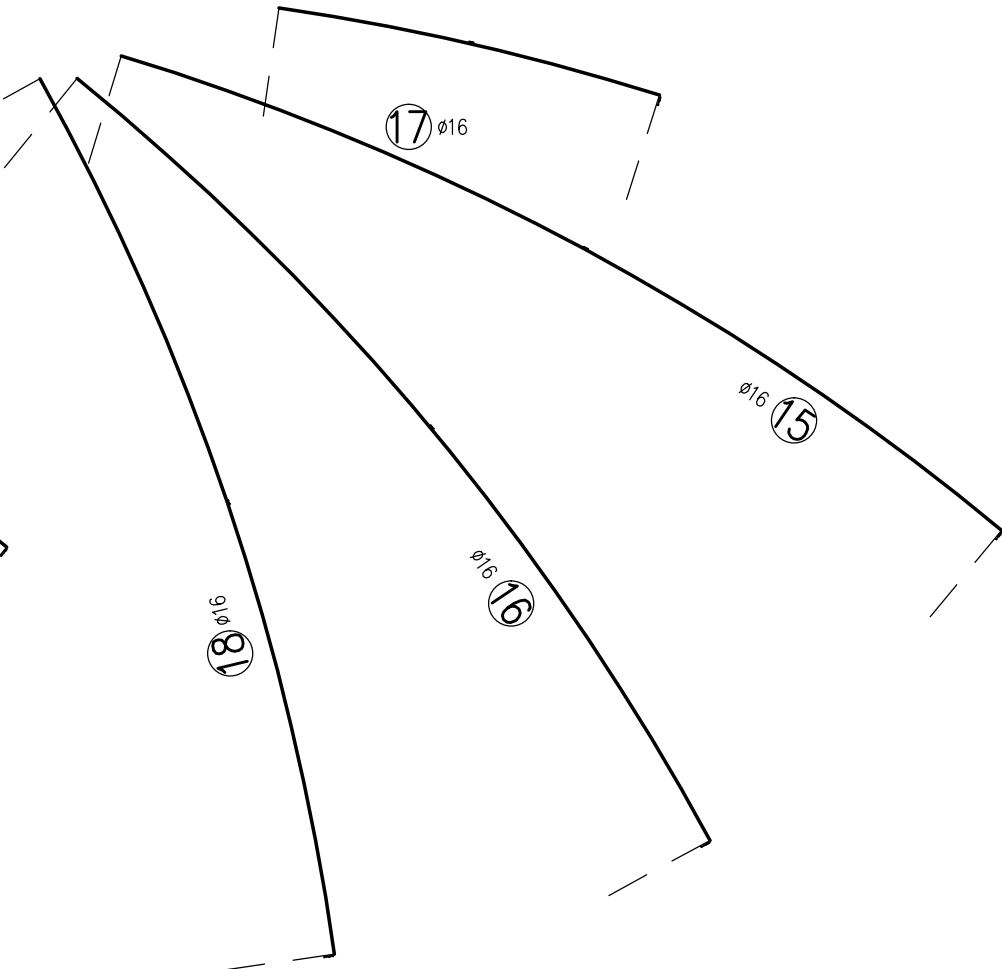
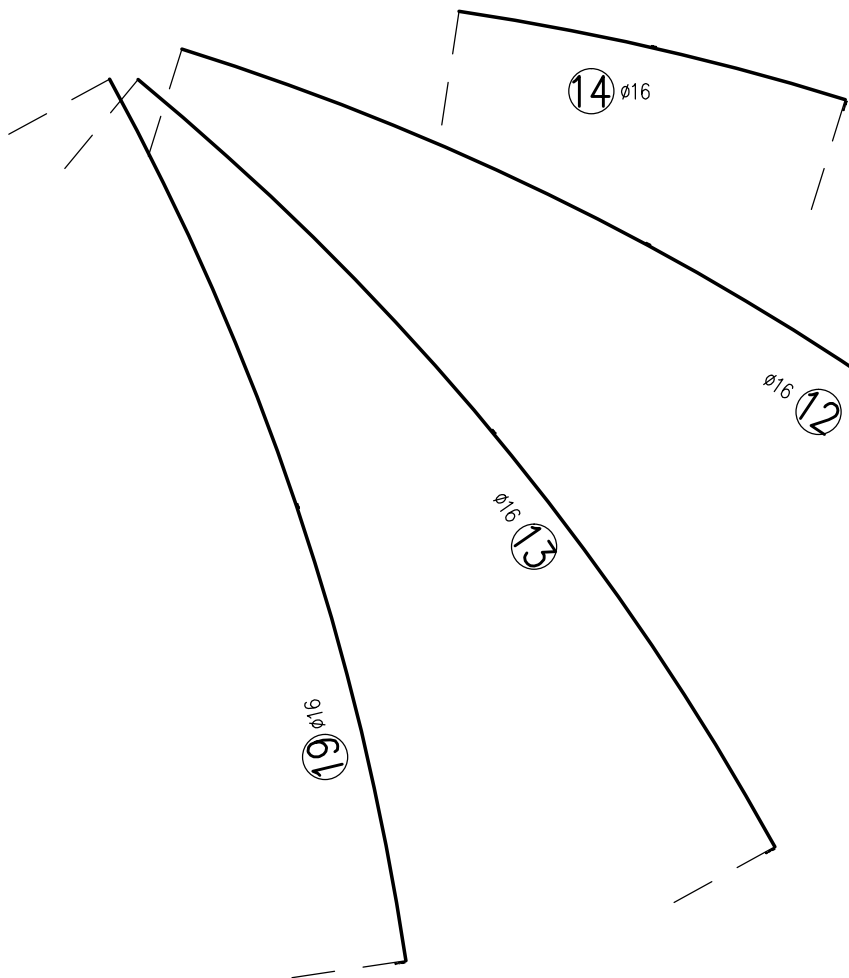
!!! STYKOVAT PŘESAHEM 960 MM !!!

22 1160ØR6/310, 4Ø/m²
SPONY PRO STĚNU TL. 200 MM
ZAHÁKNOUT ZA SVISLOU VÝZTUŽ

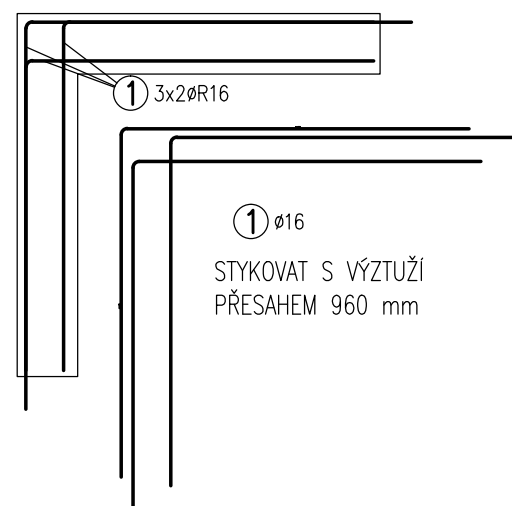
STĚNA ANGLICKÉHO DVORKU
JEJÍ OBLÉ DILATAČNÍ CELKY



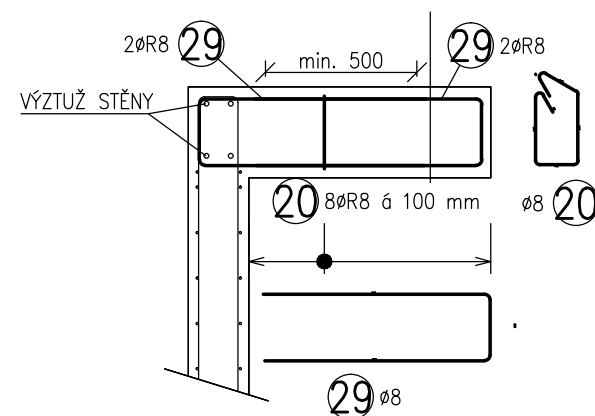
22 360ØR6/310, 4Ø/m²
SPONY PRO STĚNU TL. 200 MM
ZAHÁKNOUT ZA SVISLOU VÝZTUŽ



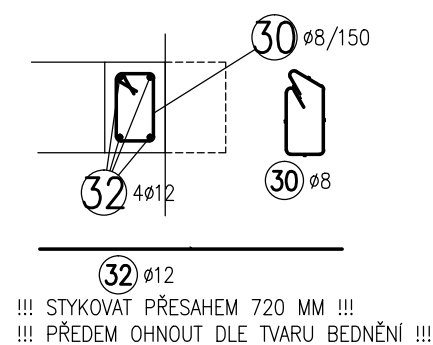
R1 – PROVÁZÁNÍ ROHŮ STĚN V HLAVĚ



ROZPĚRNÉ ŽEBRO

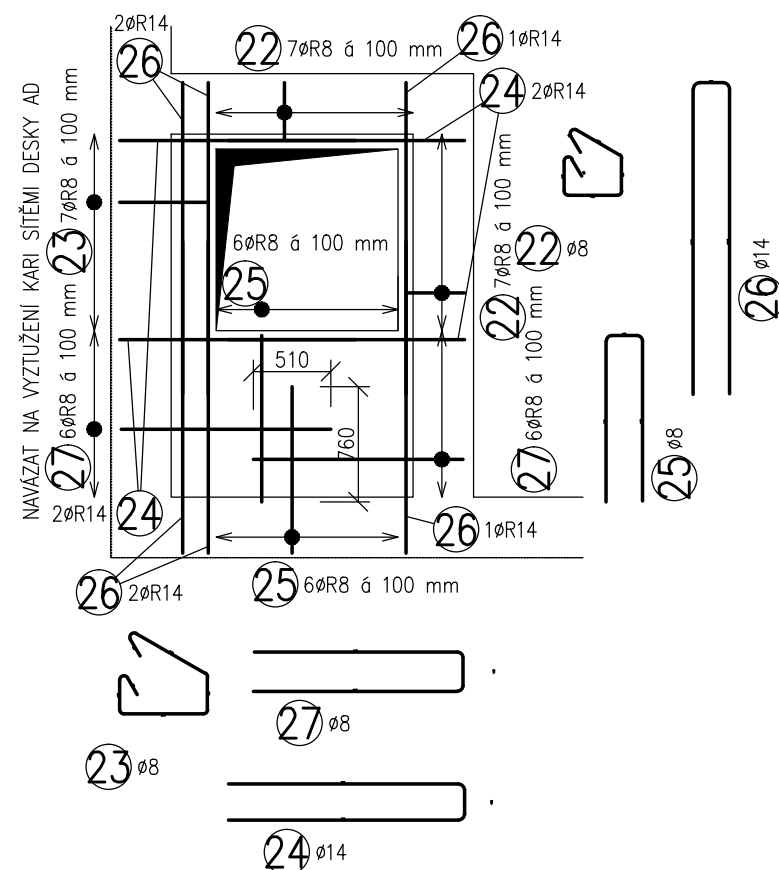


PODÉLNÉ ŽEBRO

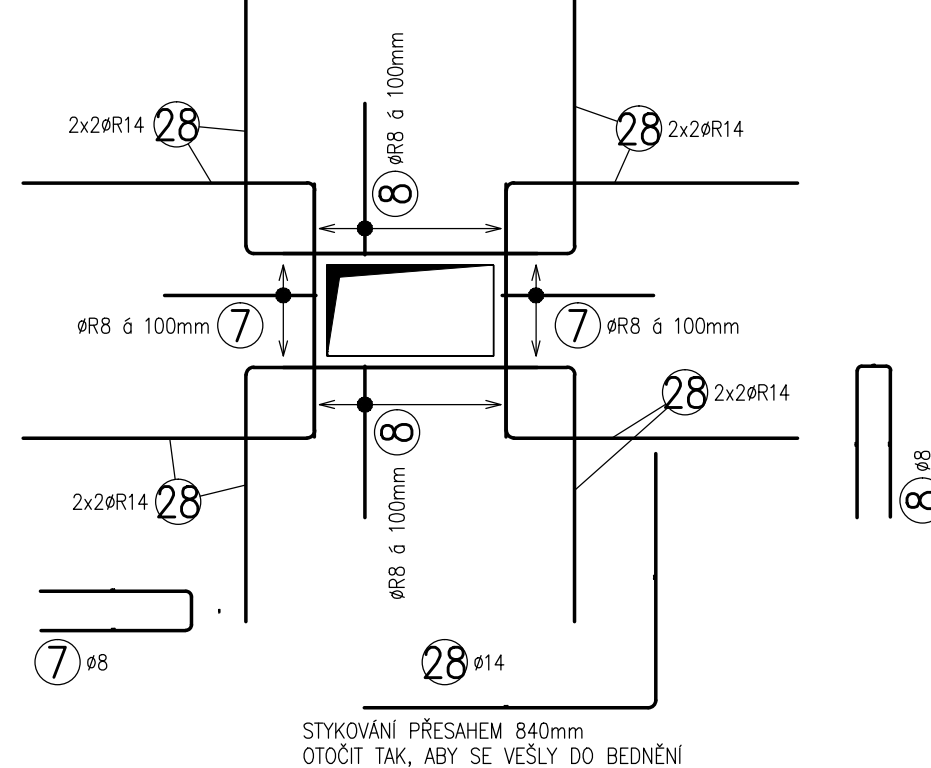


ZASTROPENÍ KANALIZAČNÍCH ŠACHET KŠ1 A KŠ2

NAVAZUJE NA VYZTUŽENÍ ANGLICKÝCH DVORKŮ



LEMOVÁNÍ OTVORŮ VĚTŠÍCH NEŽ 350x350mm VČETNĚ



STYK STĚNA–DESKA

